



RAPPORT DE L'ENTREPRISE INTERCHIMIE



RSE

Transformons

NOS PRATIQUES



INTERCHIMIE

www.interchimie.fr

SOMMAIRE



INTRODUCTION

3

- Qu'est-ce que la RSE ?
- Qui sommes nous ?
- Les étapes importantes de notre démarche RSE
- Nos engagements

ENVIRONNEMENT

7

- Nos actions pour l'environnement
- Notre volonté de produit vert
- Réduction de nos déchets
- Nos gaz à effet de serre scope 1 & 2
- Nos gaz à effet de serre scope 3

L'ETHIQUE - CORRUPTION

13

- Lutte contre la corruption

L'HUMAIN

13

- Le respect des Droits de l'Homme et du Droit du travail
- Le bien-être de nos salariés
- Les travailleurs en amont

ACHATS RESPONSABLES

17

- Politique achat responsable

INTRODUCTION

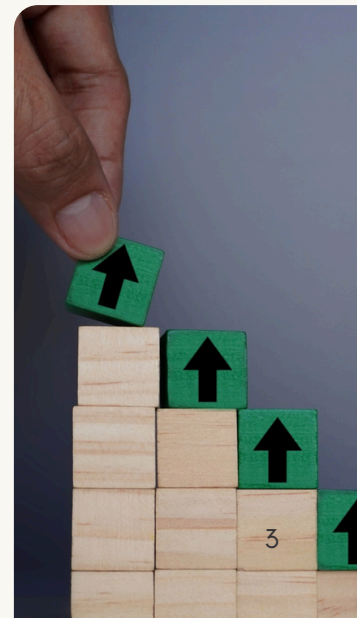
- QU'EST-CE QUE LA RSE ?



La Responsabilité Sociétale des Entreprises (RSE) est un concept qui désigne l'intégration volontaire par les entreprises de préoccupations sociales et environnementales dans leurs activités commerciales et leurs relations avec les parties prenantes.

Elle implique que les entreprises agissent de manière éthique en respectant les lois et en tenant compte des impacts économiques, sociaux et environnementaux de leurs actions. La RSE couvre divers aspects, tels que la réduction de l'empreinte carbone, le respect des droits des travailleurs, ainsi que la contribution au développement des communautés locales.

En adoptant des pratiques de RSE, les entreprises peuvent améliorer leur image de marque, renforcer la fidélité de leurs clients et créer de la valeur ajoutée sur le long terme. De plus, la RSE encourage l'innovation et peut conduire à des économies de coûts grâce à des pratiques plus durables.



PRESENTATION

• QUI SOMMES NOUS ?

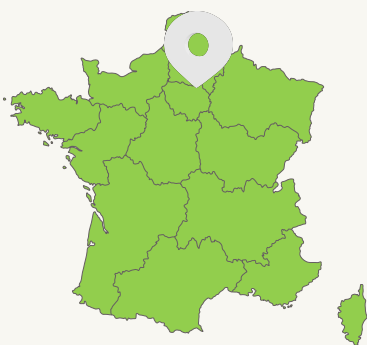
INTERCHIMIE, entreprise familiale créée en 1945, est aujourd'hui dirigée par Josselin Lapidus, petit fils du fondateur. Société indépendante de tout groupe financier ou administratif.

Société historique fondée sur la durabilité, la stabilité et l'expertise.

La distribution est un secteur indispensable dans l'industrie chimique d'aujourd'hui, elle est le maillon essentiel entre les producteurs (raffineries/huileries) et les entreprises de production ou laboratoires.

INTERCHIMIE permet aux producteurs des achats réguliers en grands volumes (citerne, conteneur, camions complets) et fournissons du service, de la flexibilité et un relai de trésorerie/stockage à nos clients.

Bénéficiant d'un savoir-faire reconnu, INTERCHIMIE est une société à taille humaine, composée d'un personnel compétent et réactif travaillant dans des relations fondées sur la confiance avec ses clients et ses fournisseurs, qui sont avant tout ses partenaires.



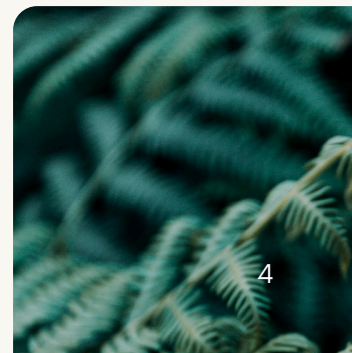
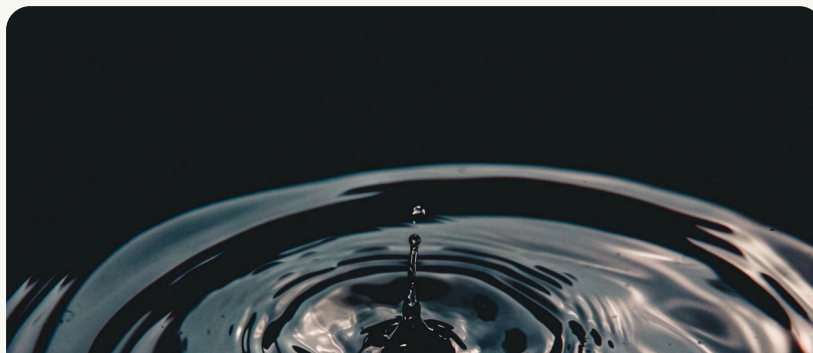
Située à Compans en région parisienne



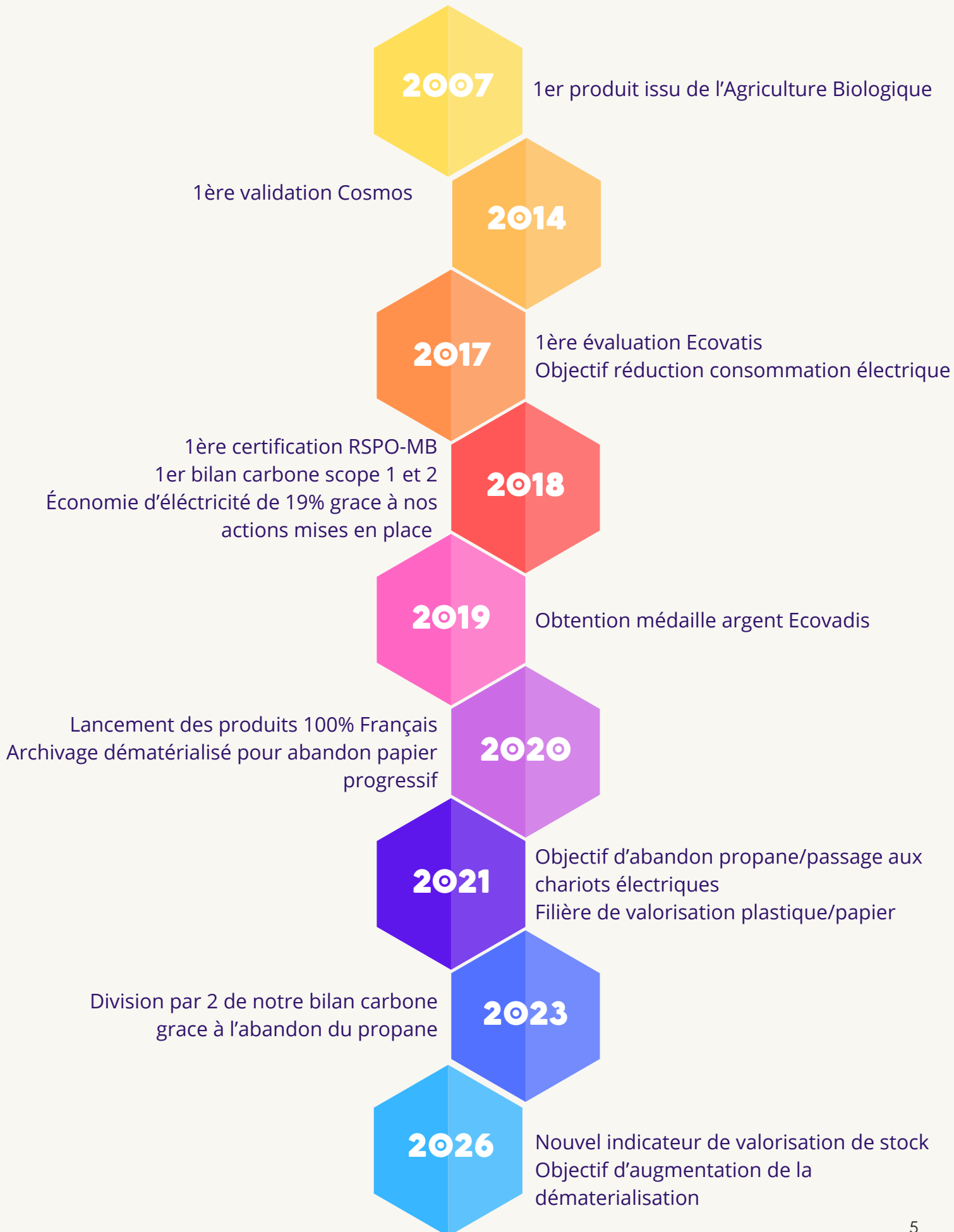
13 salariés



400 références produits



LES ETAPES IMPORTANTES DE NOTRE DÉMARCHE RSE



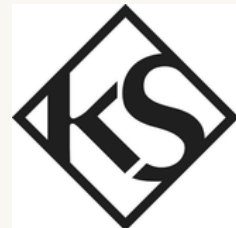
NOS ENGAGEMENTS

La responsabilité sociétale des entreprises (RSE) est essentielle pour Interchimie, c'est pour cela que nous avons choisi de nous affilier à la plateforme Ecovadis depuis 2017.

Nous conservons la médaille d'argent depuis 2019 avec un score global de 74/100 obtenu en 2026.

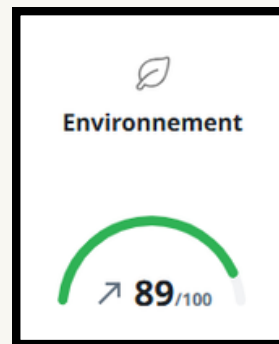


Interchimie est également certifié et engagé



ENVIRONNEMENT

• NOS ACTIONS POUR L'ENVIRONNEMENT



Conscient de l'importance que peuvent avoir les industriels sur la planète, Interchimie a pour ambition de limiter son impact sur l'environnement en travaillant principalement sur les éléments suivants :



DES PRODUITS PLUS VERTS

• NOTRE VOLONTE DE PRODUIT VERT

Notre politique :

- Utilisation de ressources respectueuses en privilégiant les matières biologiques ou labellisées garantissant l'utilisation durable des ressources.
- Favoriser l'utilisation de plantes issues de filières gérées et développer l'achat local.

33% de nos produits sont approuvés par Cosmos

plus de 99% de produit VEGAN

produits sur base végétale

Nos ventes en 2025

Depuis 2007, Interchimie propose des produits certifiés biologique selon le référentiel Agriculture Biologique, à la fois utilisable en alimentaire, en cosmétique et en détergence dans vos formulations naturelles. Actuellement 19 produits Agriculture Biologique au catalogue.

144 Tonnes de produits biologique

792 Tonnes de produits RSPO-MB

Certifié dès 2018 selon RSPO-MB, Interchimie propose l'ensemble de ces produits contenant du palme en alternative certifié RSPO Mass Balance.

La direction souhaite également promouvoir la commercialisation de produit Français et ainsi développer la commercialisation de matières premières issu du sol et exploitations Françaises.

8 890 kg de produits Français

• REDUCTION DE NOS DÉCHETS

” Grace à des partenaires techniques nous travaillons régulièrement à la revalorisation des stock de produits déclassés afin d'éviter leur mise en destruction.

6755 kg
revalorisés
en 2025

Depuis 2022, notre partenariat avec Suez permet la revalorisation de nos déchets carton et plastique.

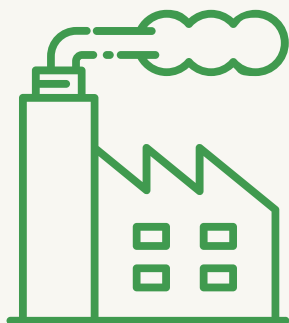
Par ailleurs, nous travaillons de plus en plus en dématérialisé et limitons ainsi les impressions de documents. Dès 2026, nous souhaitons dématérialiser nos bons de livraisons et ainsi encore limiter nos volumes d'impression.

1 600 kg de
déchets
valorisés en
2025

80 942
impressions
en 2025



• **NOS GAZ A EFFET DE SERRE SCOPE 1 & 2**

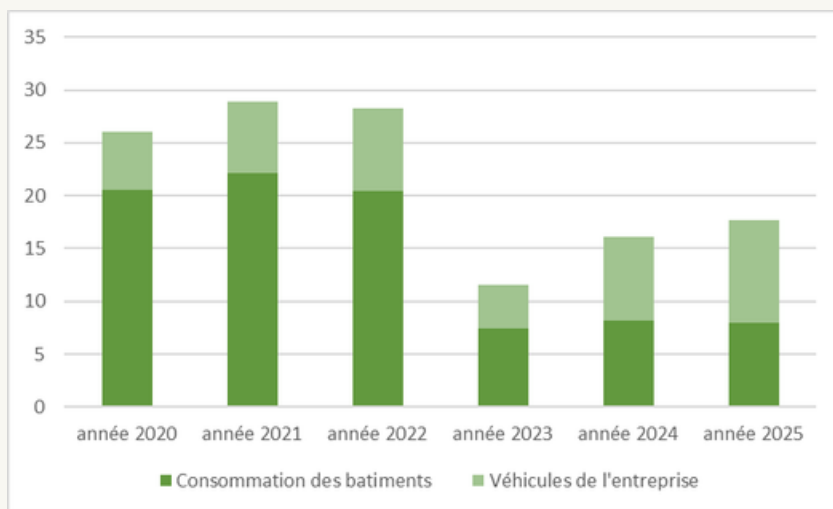


4 véhicules de société
depuis 2024 dont 3
hybrides



Le calcul des **scope 1 et 2** comprend les émissions de gaz à effet de serre (GES) directement émises ou indirectes, associées aux activités de l'entreprise

Nous avons diminué nos émissions de Gaz à Effet de Serre de 49.5% dès l'arrêt de l'utilisation du propane sur notre site.



Moyenne
par véhicules
2.4 tCO2e/an



• NOS GAZ A EFFET DE SERRE SCOPE 3

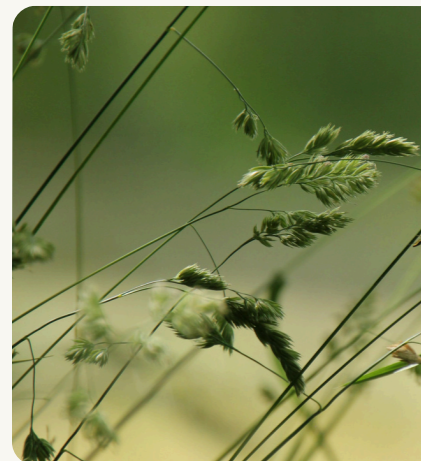
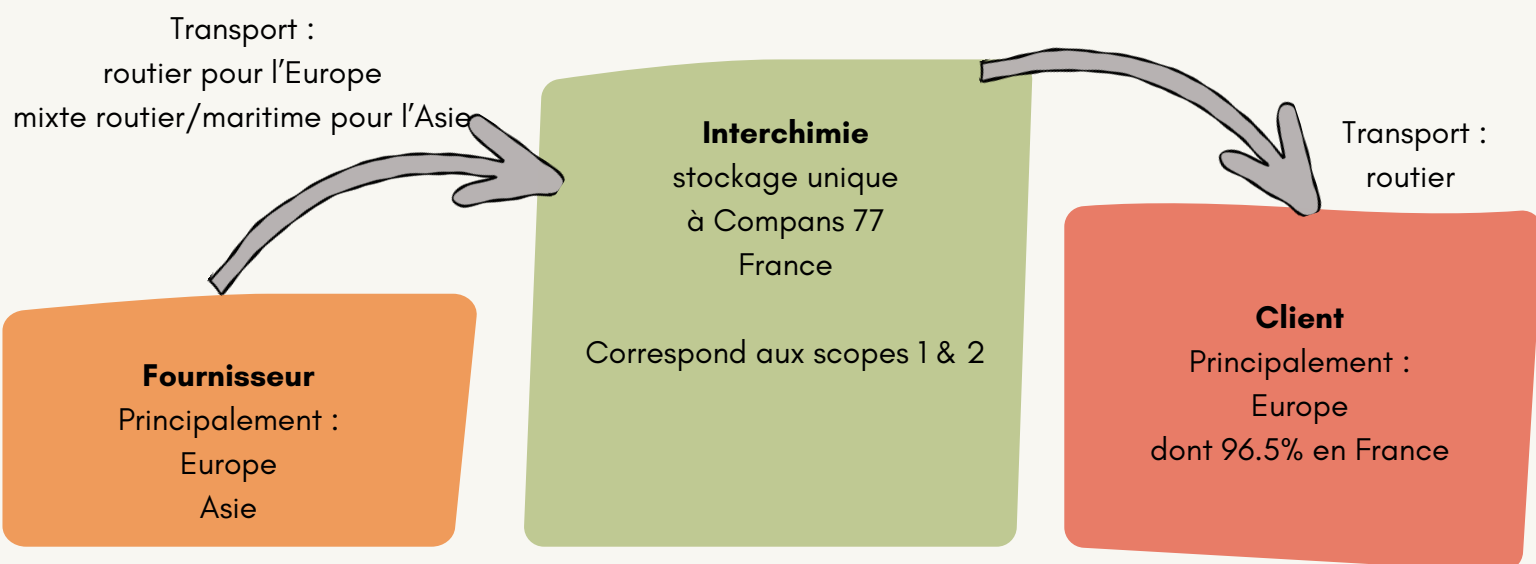


Le **scope 3** inclut les émissions de GES indirectes qui échappent au contrôle de l'entreprise, englobant les activités en amont et en aval.

Ces émissions couvrent une gamme plus large et incluent des activités de l'organisation qui se situent en dehors de son contrôle direct :

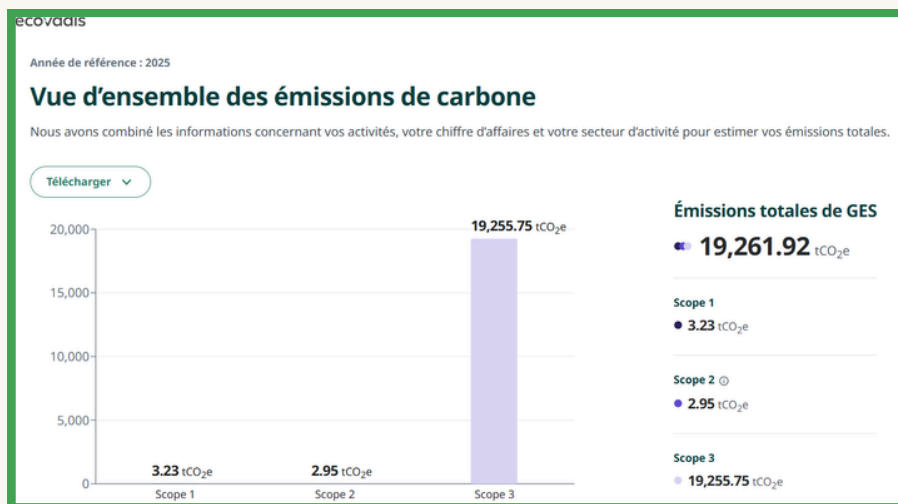
- produits et services achetés,
- transport et logistique,
- déchets,
- etc.

Actuellement Interchimie n'est pas en mesure de diffuser les émissions réelles selon le scope 3



• CALCUL ECOVADIS

Ecovadis propose un module de calcul des émissions de carbone sur base des factures d'achat produit et service, en voici les résultats estimés pour Interchimie sur l'année 2025.

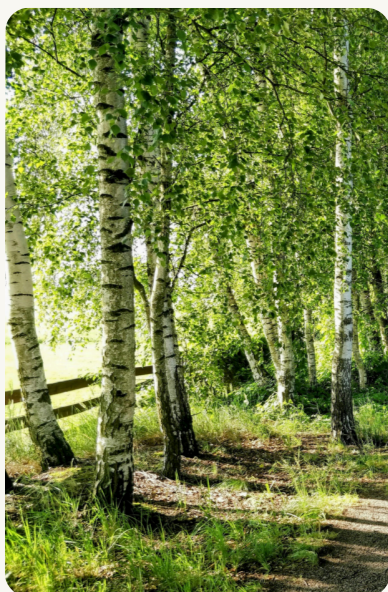


• EMISSIONS DE NOS TRANSPORTS MARCHANDISES



Emissions de CO₂ correspondant aux transports de marchandises mandatés par Interchimie vers nos clients.

Information réelle calculée par nos transporteurs partenaires.



436 Tonnes de CO₂
émis pour 3716 transports
et plus de 9 millions de km
parcourus

Moyenne de
36.9 KG CO₂ /1T
transportée

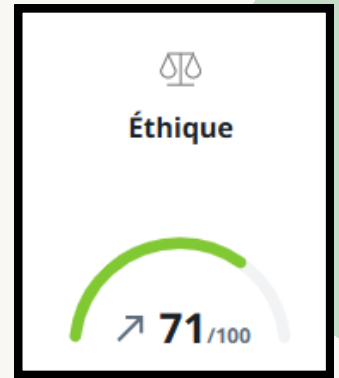


ETHIQUE - CORRUPTION

• LUTTE CONTRE LA CORRUPTION

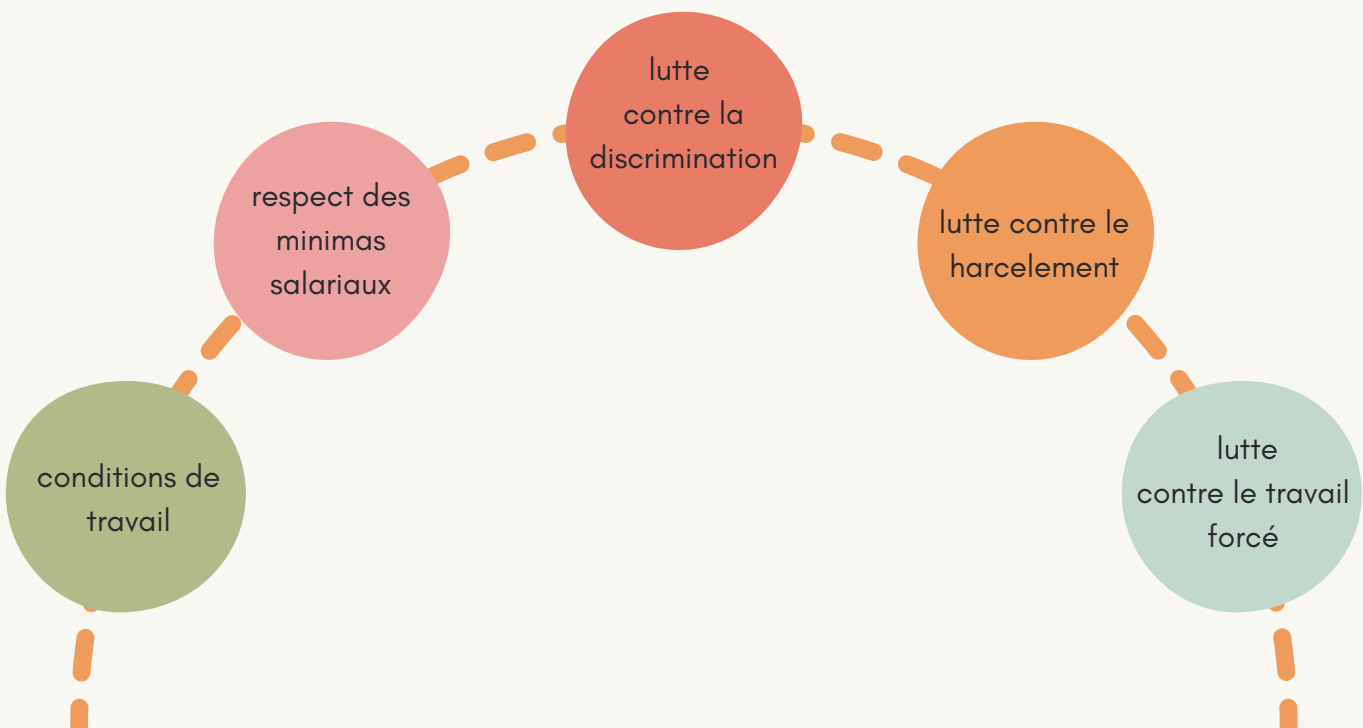
Chez Interchimie, nous veillons à :

- lutter contre la corruption et les conflits d'intérêts entre les parties prenantes,
- sélectionner des partenaires sur la base de critères objectifs,
- respecter la concurrence,
- maintenir du secret des affaires,
- respecter la confidentialité



LES DROITS HUMAINS

• LE RESPECT DES DROITS DE L'HOMME ET DU DROIT DU TRAVAIL



POLITIQUE SOCIALE ET DROIT HUMAINS

• LE BIEN-ETRE DE NOS SALARIÉS

en 2025 :

100%
salariés
en CDI

0
accident
avec arrêt

Flexibilité /
Télétravail

Tickets
restaurant /
Perco / epargne
retraite

Ancienneté
moyenne
9 ans

équilibre
homme / femme



Interchimie est à l'écoute de ses salariés :

- Protéger la santé et la sécurité des ses employés
- Améliorer les conditions de travail
- Améliorer les outils informatiques et leur maîtrise
- Améliorer les conditions de pause des salariés
- Respecter l'équité professionnelle et salariale entre hommes et femmes dans l'entreprise
- Lutter contre toutes discriminations
- Lutter contre toutes tentatives de harcèlement
- Être à l'écoute de ses collaborateurs



Le bien être de nos salariés passe par des locaux agréables, des pauses détente et des moments de partage



Semi-marathon 2025



Journée Golf 2022



Journée théâtre 2024



Nouvelles douches



Initiation escrime 2020



Jeux de société



Barbecue annuel



Salle de sport

L'HUMAIN

• TRAVAILLEURS EN AMONT

Interchimie s'engage et exige de ses fournisseurs la signature d'une charte éthique s'opposant fermement :

- au travail sous la contrainte
- à la discrimination sociale, des sexes, religion, couleur, handicap...
- au travail des enfants

Nous pronons sur cette même charte

- le respect des réglementations locales (nationales & internationales)
- le respect des minimas sociaux
- le respect des droits de l'homme et de leur condition de travail
- identification des risques potentiels sur la santé et la sécurité des salariés



• FOURNISSEURS AYANT SIGNÉ CETTE CHARGE

en 2025
55%



objectif 90%
en 2026



ACHATS RESPONSABLES



• POLITIQUE D'ACHAT RESPONSABLE

Formalisation dès 2025 d'une politique d'achat responsable en intégrant les enjeux environnementaux dans la notation de nos partenaires commerciaux.

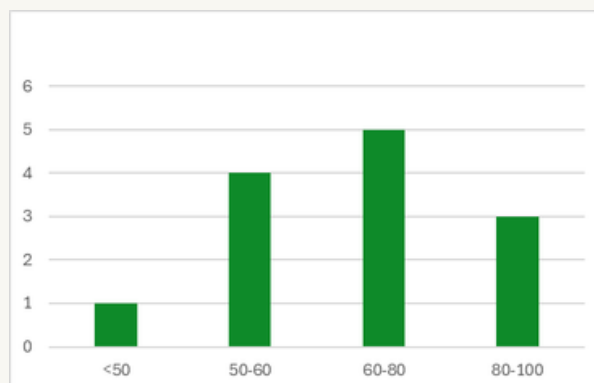
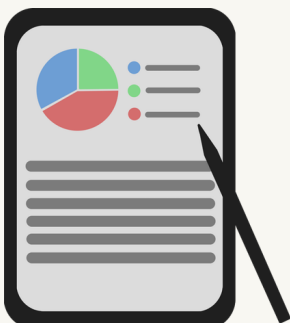
Nous demandons à nos fournisseurs :

- la signature de notre charte RSE
- un engagement auprès d'Ecovadis
- un partage de leur impact carbone.



• EVALUATION ECOVADIS DE NOS FOURNISSEURS PRINCIPAUX

en 2025 : 55% de nos fournisseurs nous ont partagé leur évaluation Ecovadis
score moyen à 65/100





www.interchimie.fr