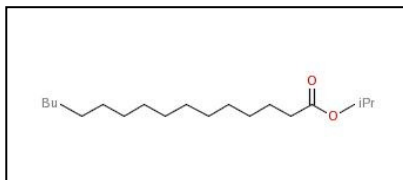


FICHE TECHNIQUE



PALMITATE D'ISOPROPYLE

INCI - Isopropyl Palmitate
N° Cas - 142-91-6 - N° Einescs/Elincs - 205-571-1

DESCRIPTION :

Ester d'Isopropanol et d'Acide Palmitique.
Produit conforme à la Pharmacopée Européenne en vigueur.

CARACTERISTIQUES :

Aspect	Solution limpide incolore et inodore
Point de solidification (°C)	13
Indice d'acide (mg KOH/g)	≤ 1,0
Indice d'iode (gI ₂ /100g)	≤ 1,0
Indice de saponification (mg KOH/g)	183 - 193
Couleur Hazen (Apha)	≤ 70
Ester en C 16 (%)	≥ 90
Teneur en eau (%)	≤ 0,2
Densité (20° C)	0,850 - 0,857
Indice de réfraction à 20°C	1,436 - 1,440
Viscosité à 20°C	5 - 10
Cendres sulfuriques (%)	≤ 0.1
Insoluble dans l'eau, la Glycérine et le propylène glycol mais soluble dans l'acétone, l'huile de ricin, le chloroforme, l'huile de coton, l'acétate d'éthyle, l'éthanol, l'huile minérale et le toluène.	

APPLICATIONS :

Emollient et lubrifiant en cosmétologie (rouge à lèvres, lotions avant et après rasage, huiles de bain etc...).

PRESENTATION :

Fût de 175 kg - Tonnelet de 50 kg

Document commercial, renseignements n'engageant pas notre responsabilité.
Spécifications garanties disponibles sur demande.

Mars 2010.