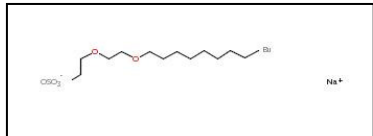




INTERCHIMIE

FICHE TECHNIQUE



LAURYL ETHER SULFATE DE SODIUM 70%

N° CAS : 3088-31-1 / 9004-82-4 / 68891-38-3 /
1335-72-4 / 68585-34-2 / 91648-56-5

N° EINECS/ELINCS : 221-416-0/ - / 500-234-8 /
- / 500-223-8 / 293-918-8

INCI Sodium laureth sulfate

DESCRIPTION :

Solution à 70% de matière active de lauryl (2moles) éther sulfate de sodium.
Formule $C_{16}H_{34}O_6S.Na$

CARACTERISTIQUES :

Couleur (Hz)	blanc à jaune clair
Odeur	caractéristique
Masse molaire	390 g/mol
pH (solution aqueuse à 10%)	7.0 – 9.0
Matières active anionique (%)	68-72
Sulfates de sodium	< 1%
Alcool libre	< 3%
Flore totale	< 10cfu/g

APPLICATIONS :

Matières de base pour la préparation de shampoings liquides.
Préparation de bain mousse.

PRESENTATION :

Container de 1000 kg – Fût.

Document commercial, renseignements n'engageant pas notre responsabilité.
Spécifications garanties disponibles sur demande.

Juillet 2011.